



昨年11月末時点のイタル成城の全景

平成27年4月より、目黒区中央町にあるスマイルプラザで食品事業を活動として行い事になりました。目黒本町として初めての食品事業に挑戦することは、ご利用者様にとってもお菓子職人を目標とするような魅力的なお仕事として今後活動できたらいいと思っています。

分室では、自主生産品として「ジャム」と「シヨコラ」を中心とした商品を企画しています。安心してご利用いただけるように環境を整え、安全で付加価値の高い商品を提供していきたいと思っています。

商品については、福祉ショップ「さんまるしえ」や「にぎやかな風」などを通じて販売していく予定となっております。お客様に喜ばれるような「ギフト」として、また、愛されるような手作りシヨコラを皆様へお届けできるように準備してまいります。

目黒本町の自主生産品は、これまでご愛顧いただいているシルク印刷商品（Tシャツやバック）「干支土鈴」に加え、食品（シヨコラ・ジャム）といった主力商品を充実させていきますのでよろしくお願いたします。また、羊の干支土鈴完売御礼申し上げます。

平成27年2月の着工以来、順調に工程を重ね、工期の遅れなく本年2月に竣工を迎える、障害者複合型施設「イタル成城」。

閑静な住宅街に位置し、保育園や高齢者施設、公園に囲まれた施設です。東京都および世田谷区との調整も進んでおり、入居希望者や通所希望者との面談等も始まりました。備品等の整備も順次進めてまいります。

「イタル成城」に新たに配属される職員スタッフ一同が力を合わせ、4月の開所に向けて懸命に努めてまいります。ご支援ご鞭撻のほど、よろしくお願いたします。

いたる通信 55 新年号

目次 contents

- 01 いたるセンター
- 02 あけぼの作業所 クローバー・マルコ
- 03 いたる地域ケアセンター PukuPuku さんまるしえ
- 04 目黒本町福祉工房 阿佐谷福祉工房 イタル成城

「いたる賛助会」では「いたるセンター」の活動を支援していただける方を募集しています。

「幸せな地域社会を作りたい」がこの会設立の趣旨であります。

年会費 1,050円(何口でも可)

郵便振り込み 00110712892

TEL 33927346 事務局 山本まで

社会福祉法人いたるセンター
理事長 谷山 哲浩 (たにやま てつひろ)

目黒本町福祉工房
分室構想
統括リーダー 浅野 鋭一 (あさの えいいち)



冷凍庫をはじめ本格的な食品製造機器も整備

平成27年4月より、目黒区中央町にあるスマイルプラザで食品事業を活動として行い事になりました。目黒本町として初めての食品事業に挑戦することは、ご利用者様にとってもお菓子職人を目標とするような魅力的なお仕事として今後活動できたらいいと思っています。

分室では、自主生産品として「ジャム」と「シヨコラ」を中心とした商品を企画しています。安心してご利用いただけるように環境を整え、安全で付加価値の高い商品を提供していきたいと思っています。



学校の教室だったスペースを再利用

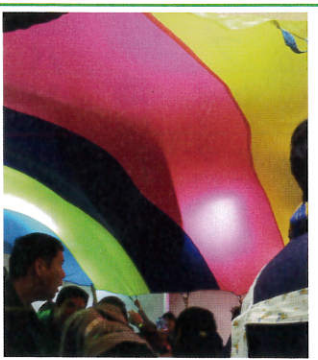
商品については、福祉ショップ「さんまるしえ」や「にぎやかな風」などを通じて販売していく予定となっております。お客様に喜ばれるような「ギフト」として、また、愛されるような手作りシヨコラを皆様へお届けできるように準備してまいります。

目黒本町の自主生産品は、これまでご愛顧いただいているシルク印刷商品（Tシャツやバック）「干支土鈴」に加え、食品（シヨコラ・ジャム）といった主力商品を充実させていきますのでよろしくお願いたします。また、羊の干支土鈴完売御礼申し上げます。

平成27年2月の着工以来、順調に工程を重ね、工期の遅れなく本年2月に竣工を迎える、障害者複合型施設「イタル成城」。

閑静な住宅街に位置し、保育園や高齢者施設、公園に囲まれた施設です。東京都および世田谷区との調整も進んでおり、入居希望者や通所希望者との面談等も始まりました。備品等の整備も順次進めてまいります。

「イタル成城」に新たに配属される職員スタッフ一同が力を合わせ、4月の開所に向けて懸命に努めてまいります。ご支援ご鞭撻のほど、よろしくお願いたします。



「阿佐福まつり」の様子

「いたる賛助会」では「いたるセンター」の活動を支援していただける方を募集しています。

「幸せな地域社会を作りたい」がこの会設立の趣旨であります。

年会費 1,050円(何口でも可)

郵便振り込み 00110712892

TEL 33927346 事務局 山本まで

平成26年2月の着工以来、順調に工程を重ね、工期の遅れなく本年2月に竣工を迎える、障害者複合型施設「イタル成城」。

閑静な住宅街に位置し、保育園や高齢者施設、公園に囲まれた施設です。東京都および世田谷区との調整も進んでおり、入居希望者や通所希望者との面談等も始まりました。備品等の整備も順次進めてまいります。

「イタル成城」に新たに配属される職員スタッフ一同が力を合わせ、4月の開所に向けて懸命に努めてまいります。ご支援ご鞭撻のほど、よろしくお願いたします。

阿佐谷福祉工房
ご利用者様の自立と共生に向けた取り組み
施設長 佐藤 章 (さとう あきら)

平成27年2月の着工以来、順調に工程を重ね、工期の遅れなく本年2月に竣工を迎える、障害者複合型施設「イタル成城」。

閑静な住宅街に位置し、保育園や高齢者施設、公園に囲まれた施設です。東京都および世田谷区との調整も進んでおり、入居希望者や通所希望者との面談等も始まりました。備品等の整備も順次進めてまいります。

「イタル成城」に新たに配属される職員スタッフ一同が力を合わせ、4月の開所に向けて懸命に努めてまいります。ご支援ご鞭撻のほど、よろしくお願いたします。

平成27年2月の着工以来、順調に工程を重ね、工期の遅れなく本年2月に竣工を迎える、障害者複合型施設「イタル成城」。

閑静な住宅街に位置し、保育園や高齢者施設、公園に囲まれた施設です。東京都および世田谷区との調整も進んでおり、入居希望者や通所希望者との面談等も始まりました。備品等の整備も順次進めてまいります。

「イタル成城」に新たに配属される職員スタッフ一同が力を合わせ、4月の開所に向けて懸命に努めてまいります。ご支援ご鞭撻のほど、よろしくお願いたします。

イタル成城
法人本部より
4月開所に向けて

平成26年2月の着工以来、順調に工程を重ね、工期の遅れなく本年2月に竣工を迎える、障害者複合型施設「イタル成城」。

閑静な住宅街に位置し、保育園や高齢者施設、公園に囲まれた施設です。東京都および世田谷区との調整も進んでおり、入居希望者や通所希望者との面談等も始まりました。備品等の整備も順次進めてまいります。

「イタル成城」に新たに配属される職員スタッフ一同が力を合わせ、4月の開所に向けて懸命に努めてまいります。ご支援ご鞭撻のほど、よろしくお願いたします。

あけぼの作業所
 施設長 荻野 路子 (おきの みちこ)

変わるものゝ変わらないもの

当 作業所のご利用者様や保護者の皆様の高齢化が、年々深刻化しつつあります。これは当事業部のみならず、いたるセンター全体が抱える問題であり、この解決が法人の課題でもあります。杉並区内で障害を抱える方々が利用されているサービスを見ますと、「福祉タクシー券受給」、「移動支援」、「相談支援」が上位を占めており、高齢化・重度化にともなう移動の制約などが浮き彫りになっています。平成25年4月1日に施行された障害者総合支援法は、「制度の谷間のない支援と地域生活支援体系の整備」を目的とし、新たな障害福祉ニーズの変化に応えるために整備されました。ご利用者様を取り巻く状況が大きく変わる中、あけぼの

作業所では、新たな法体系に即応したサービスの提供にチャレンジしてきました。しかし、「どのような障害があるうとも、働くことを支援し働く喜びを与え、また工賃を得ることによって社会と繋がる環境をつくる」という使命が変わることはありません。時代に左右されない使命を果たしながら、ご利用者様、保護者の皆様、地域の方々のお力をお借りして、あけぼの作業所の歴史を綴ってまいりますと存じます。

既 にサービス等利用計画を作成している皆さまは、サービスの更新前になりますと、相談支援事業所から案内の連絡があると思います。現在お使いのサービスに満足しているか、ご家庭やご本人に変わりはなにか等、お話を伺った上、必要であればサービスの更新を、特に問題がなければ更新の手続きを行います。サインを頂いた再計画書は、認定給付会議にかかり新しい受給者証が発行されます。お手元に新しい受給者証が届くと相談支援事業所にも杉並区から連絡があり、サービス等利用計画（交付）が出されます。

すまいる高井戸 (やまさき ともこ) 相談員 山崎 智子
開所3年目の役割について
 明けましておめでとうございます。今年4月で3年目に入ります。昨年度から継続して取り組んでいる、地域の方に障害の方を理解してもらうための手作りえほん展は、昨年3回目を開催し、大勢の方に来所してもらいました。今年も、第4回目を開催いたします。地域住民の方とご利用者様の交流として、コラーージュの講座も開催しました。このような機会を今後も作っていきたいと思っています。また、介護保険を含む高井戸エリアのネットワーク作りにも力を入れたいと思います。

クローバー・マルコ

マネージャー 影山 仁美 (かげやま ひとみ)

今期の取り組みとその経過報告



洗濯器と乾燥器がそろってます

クローバーは、平成26年度、ご利用者様とご家族が地域で安心して暮らせるセルフティーネットの役割を果たすべく、事業所の重点目標を掲げて運営してきました。現在までの取り組み内容と経過を今回ご報告いたします。①ISO9001の取得を通して、ご利用者様へのより良い品質、かつ公平なサービスの提供。こちらは、ご利用者様に直接関わる支援と間接的

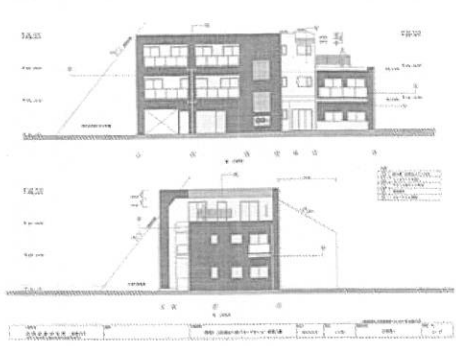
に関する様々な点をマニュアル化するとともに、それらを適宜使えるよう導入しました。ご利用者様の個々の状態に応じた支援ができるようになっていきます。②洗濯サービスを開始し、ご要望にお応えしていく。こちらは、乾燥機を導入して5月下旬から開始しました。宿泊利用をご希望の方に無料で提供いたします。多くの方に活用いただき、宿泊荷物が少量で助かるというお声をいただいています。今後も皆様のお役にたてるよう努めていきます。

これは相談支援事業所がお出しするもので、皆さまのお宅に届くのと同時にサービスを提供している各事業所にも同じものを送ります。サービス等利用計画をもとに各事業所は更に具体的な個別支援計画を成し、適切なサービスが皆さまのところへ届きます。



コラーージュ作品を皆さん熱心に見てくれました。

いたる地域ケアセンター (グループホーム部&サポートウイズ) 新GHワルツ開設に向けて



新ワルツの設計図面

杉 並区上荻2丁目にあるグループホーム「ワルツ」の契約が昨年の10月に満了し取り壊しを行いました。その後は再度グループホームとしてスタートします。新「ワルツ」は、鉄筋3階建てで、1階は「日帰りショートステイ(予定)」、「訪問看護ステーション」、グループホーム2室、2階は6室、3階は5室の合計13室の施設を計画しています。1階に訪問看護ステーションを併設するため、重心も受け入れ可能なグループホームとして、平成28年3月頃までには完成す

る予定です。当法人の念願でもありました「終の棲家」としてのグループホームの新たな整備は、介護と看護、医療が相互に連携することで、人生の終末期を迎えても安全・安心に暮らせるようにという、谷山哲浩理事長の熱い想いから実現しました。「旧ワルツ」の地主である「本村庵」様や地域の方々のご協力、グループホーム職員の尽力があった事も忘れてはいけません。今まで「ワルツ」で生活されていたご利用者様は現在、荻窪北マンションで元気に通常に生活を送っています。荻窪駅からも徒歩7分という便利で静かな環境での生活です。「新ワルツ」が出来あがった際は、またもつと元気な姿を見ることができるよう期待しています。

センター長 八巻 利子 (やまき としこ) **みんなで楽しくみかん狩り (サポートウイズ)**
 サ ポートウイズでは毎月利用者様の社会参加を目的に交流と外出を兼ねた支援をその季節に応じて行っています。11月は根府川まで「みかん狩り」に行きました。行きの電車の中で立って外を眺めている方、自分で鋏を持ち、たわなに実ったみかんを切り、自分で皮を剥いて召し上がる方などがいらっしゃいました。他ではあまりできないことを積極的に感じていただければと思います。支援はヘルパーと一対一です。初めての方も安心してご参加いただけます。



みかんを手にした笑顔が素敵です

パン工房 PUKUPUKU (いけだ あやのぶ) 統括リーダー 池田 史暢
地域保育に採用される理由
 プクプクのパン作りは「安心・安全」と「国産小麦100%、天然酵母」を標榜してきましたが、その効果があり、区内に50強ある保育室のうち、14か所へ毎週納品をしています。昨年11月より日大幼稚園へ毎週2百個を納品する等、さらにプクプクの地域受入れが進んでいます。これは良質な安心な美味しいパン作りが奏功している結果で、今回は杉並区から区のキ



SunMarche (さんまるしえ) スーパーバイサー 鈴木 健 (すずき たけし) **お年賀がお奨めです**
 福 祉ショップ「さんまるしえ」のお年賀は多種多様です。一般的な「年賀タオル」の替りに、目黒区の各障害者施設で作られた「石鹸の詰め合わせセット」や「焼き菓子の詰め合わせ」等、工夫を凝らした年賀商品の数々で店がにぎわい、地域のお客様に愛顧いただいています。また、お正月ならではの商品としては、「豆餅」や「のし餅」等が人気です。新年の挨拶にぜひどうぞ